

MODELO CK12A50B
com Chave Seletora



110V / 220V
Selecione a voltagem de entrada

Verifique a polaridade antes de ligar as garras

Nunca conecte ou desconecte as garras da bateria com o carregador ligado

Não encoste uma garra na outra

Usar o aparelho como auxiliar de partida junto com a bateria do veículo.

CERTIFICADO DE GARANTIA

A fábrica garante que o aparelho é testado e calibrado antes de ser vendido, o qual se compromete à repará-lo em garantia, caso seja comprovado que o defeito foi causado por falhas durante o processo de fabricação, não se responsabilizando por uso indevido, quedas e trepidação durante o uso, ou o transporte (A garantia não abrange despesas de frete ou seguro de transporte)

Este certificado é válido por **6 meses** a partir da data da aquisição. Será reparado gratuitamente nos seguintes casos:

Defeitos de fabricação ou danos que se verificar, por uso correto do aparelho no prazo acima especificado;
Os serviços de reparação serão efetuados somente no departamento de assistência técnica;

A garantia perde a validade quando:

For comprovado mau uso, danos causados por negligência e/ou acidente ou condições anormais da bateria, operação ou manuseio;
Problemas causados por inversão de polaridade, bateria danificada ou problemas na rede elétrica não serão aceitos na garantia;
A garantia não abrange despesas de frete ou seguro de transporte
A garantia será válida mediante a apresentação deste certificado acompanhado da nota fiscal de compra.

Instruções de Uso

O CK12A50B sai de fábrica ligado em 220V. Selecione na lateral do aparelho, a voltagem adequada à rede elétrica local. Verifique a voltagem da rede local e selecione 110V ou 220V através da chave.

Este carregador recarrega apenas 1 bateria de 12V até 150A/h ou 2 baterias em paralelo.

1.0 - Como ligar na bateria?

Conecte a garra POSITIVA (vermelho) no POLO POSITIVO da bateria e, a garra NEGATIVA (preto) no POLO NEGATIVO da bateria.

2.0 - Como ligar o Aparelho para recarregar a bateria?

Gire o Controle de Carga (3), na posição em que deseja trabalhar:
LENTO (Para opção de carga mais lenta, período estimado em 2 horas de carga)

RÁPIDO (Para opção de carga rápida, período estimado em 1 hora de carga)

SUPER RÁPIDO (Para opção de carga mais rápida, período estimado em 30 minutos de carga.)

3.0 - Como ligar o Aparelho para Auxiliar a Partida do veículo?

ATENÇÃO: Não utilize este aparelho como Auxiliar de Partida se a bateria não estiver conectada nos pólos do veículo.

Obs: Auxiliar partida em baterias até 70A/h, nunca exceder este limite.

Conecte as garras na bateria de acordo com a polaridade, posicione o Controle de Carga (3) na posição RÁPIDO, recarregue a bateria do veículo por 5 minutos. Após a recarga de 5 minutos na bateria, mude o Controle de Carga (3) para a posição AUXILIAR PARTIDA.

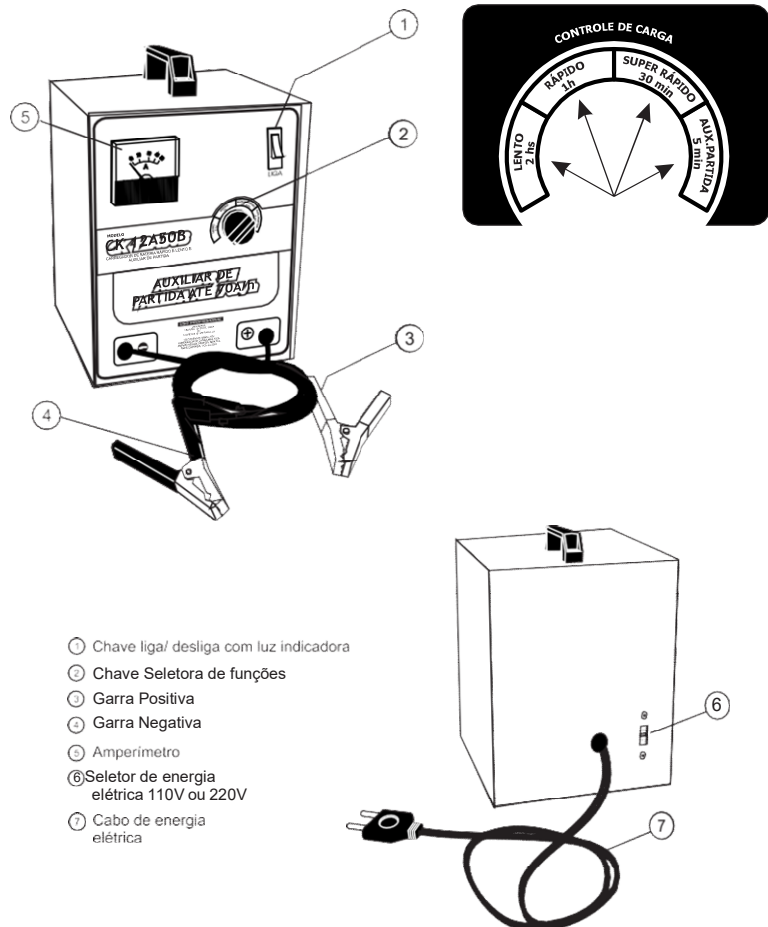
Neste momento acione a partida do veículo. Se o motor de partida do veículo não funcionar, mude o Controle de Carga (3) para a posição RÁPIDO, e recarregue a bateria por mais 10 minutos. Após a recarga execute o procedimento (3.0) novamente.

Obtendo êxito na partida do veículo, desligue imediatamente o Carregador de Baterias, e desconecte as garras dos pólos, caso contrário o aparelho poderá queimar.

IMPORTANTE:

Nunca deixe as garras encostarem uma na outra pois podem danificar o aparelho. A bateria deve ser ligada corretamente, pois corre-se o risco de causar curto circuito ou explosão.

Ocorrendo a queima do fusível troque-o por outro igual a 05 amperes sempre. O aparelho deve ficar sempre em lugar seco e ventilado. Se possível em uma bancada. Não exponha o aparelho em local úmido, evite o risco de choque elétrico.



- 1 Chave liga/ desliga com luz indicadora
- 2 Chave Seletora de funções
- 3 Garra Positiva
- 4 Garra Negativa
- 5 Amperímetro
- 6 Seletor de energia elétrica 110V ou 220V
- 7 Cabo de energia elétrica